

VIAVI

基于 MPO 的紧凑嵌入式开关模块

一体化集成开关解决方案，可自动进行 OTDR 单向/双向和双向 IL/ORL 和 OTDR FiberComplete PRO 测试

板载开关非常适合基于 MPO 的网络和高光纤数线缆，允许对多达 12 根光纤进行自动测试。

表征 高光纤数线缆中的单根光纤。在自动 OTDR 测试序列进行的同时，进行即将到来的配线架端口检查。在相同的时间内测试更多光纤。

根据行业标准**认证**新安装。消除使用扇出/分支电缆进行 MPO/MTP 本地网络认证的复杂性。

按下按钮即可对问题进行**故障排查**。快速光纤故障定位，可精确定位严重弯曲、高损耗接头和脏污或不良连接等问题。



基于多光纤 MPO 的开关模块 - 12 个端口



用于测试光纤网络的 MTS-4000 V2 双槽位手持式模块化平台



OneAdvisor 800 模块化测试平台，设计用于光纤、无线和传输应用的安装和维护。

优势

- 简化所有 MPO/MTP 本地网络表征、认证或故障排查的测试流程
- 加快高光纤数线缆测试工作流程，缩短资金转化时间
- 通过减少手动流程和复杂性，满怀信心地进行测量

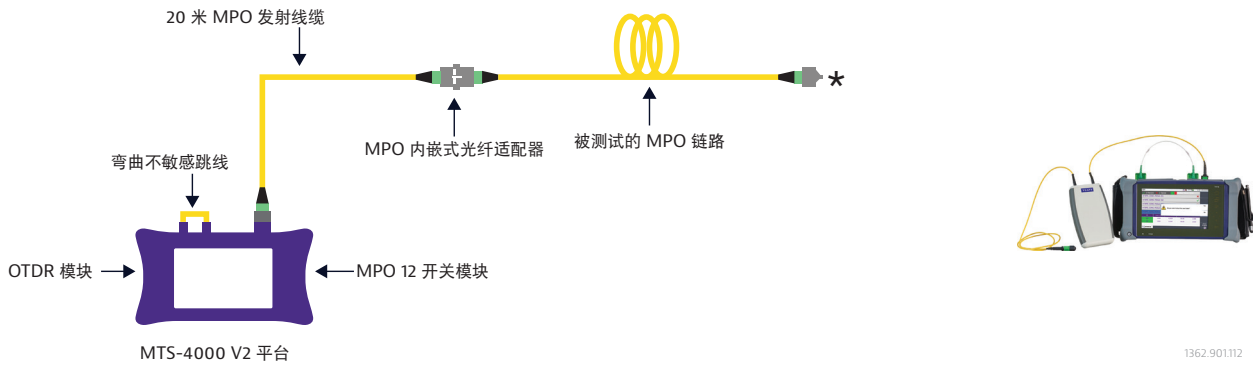
特性

- 一体式解决方案，由平台方便地为板载模块供电
- 取代安装了原生 MPO 链路的多光纤扇出跳线
- 通过光缆-SLM 软件自动切换 12 个端口，实现高效工作流程
- 与 OTDR 4100 系列模块 A、B、C、四路以及双向 IL、ORL 和 OTDR FiberComplete 模块兼容，且带有 TrueBIDIR SW 选项

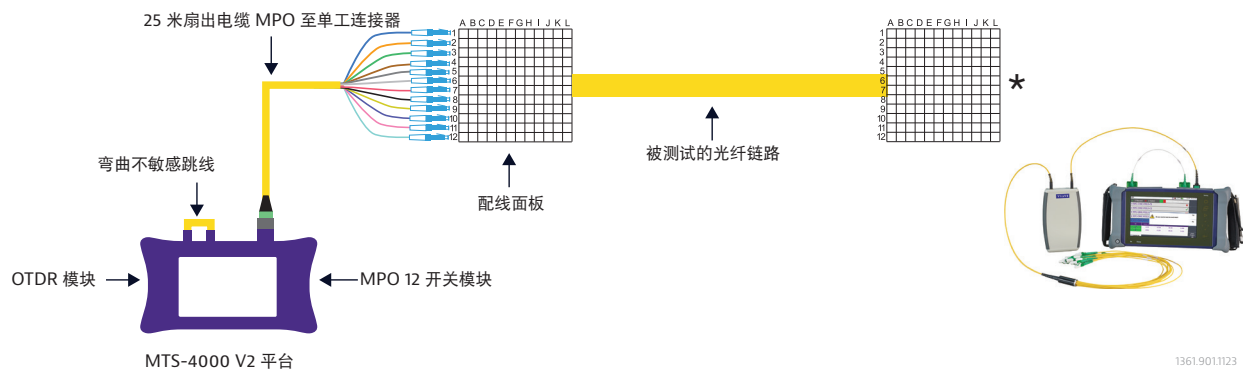
应用

- 数据中心（结构化布线、园区、互连）
- FTTH（光纤索引）/接入网络
- 移动前传 (FTTA/C-RAN)

- 基于 MPO 的板载开关，用于认证本机多光纤 MPO 链路

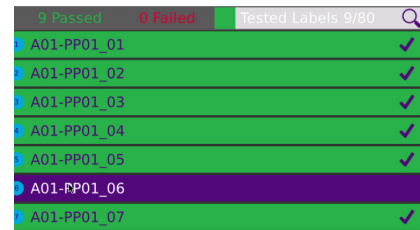


- 基于 MPO 的板载开关模块，带扇出/分支电缆，用于单工光纤的批量认证

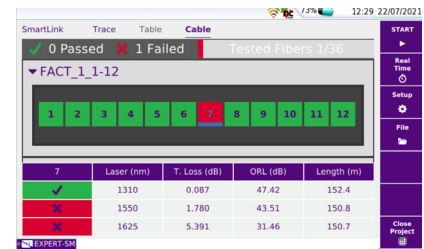


* 接收电缆可安装在远端，以表征最后一个连接器。

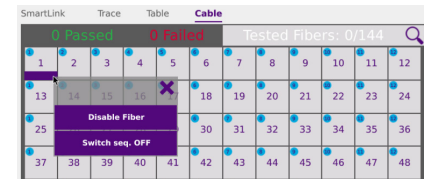
- 自动开关序列通过光缆-SLM 应用程序管理。其直观的界面提供了高光纤数项目的概览，以及所测试的每根光纤/连接器的通过/未通过状态。



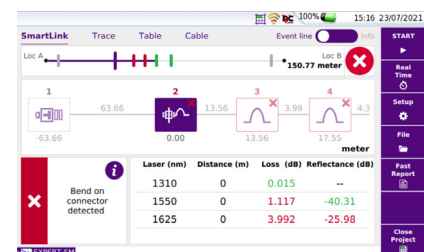
- “测试所有光纤”功能，该功能启动全自动测试序列，并对 12 芯 MPO 连接器的每根光纤进行视觉判断



- 批量认证高光纤数电缆中的单工光纤，通过光缆-SLM “简单光纤”项目管理，从所需的任何光纤数量开始，以开关顺序管理含有 12 根光纤的组



- 可以对特定光纤进行故障排查并获得精确的故障诊断



规格 (25°C 时的典型值)

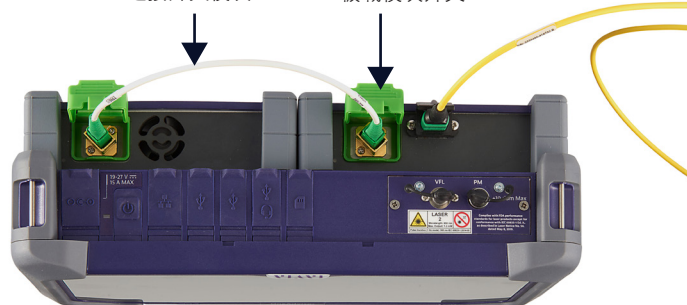
(光口)	
端口数	12 个端口
波长范围	1270 纳米至 1650 纳米
插入损耗 ^{1,2}	1.2 dB (典型)
连接器回波损耗	55dB
输入端口	SC/APC
输出端口	MPO 12 APC (带插脚)
常规	
尺寸 (宽 x 高 x 深)	128 x 134 x 40 毫米 (5 x 5.28 x 1.58 英寸)
重量	450 克 (1 磅)
工作温度	-10°C 至 50°C (14°F 至 122°F)
存储温度	-20°C 至 60°C (-4°F 至 140°F)
电源	由平台自动供电

¹在 1310、1550 和 1625 纳米处测量

²最高 2.5 dB

30 厘米不敏感跳线，
用 FiberComplete 模块的
4100 OTDR 连接开关模块

E41MPO12SM:
板载模块开关



最好搭配以下使用 (不含): 带颈带的免提包, 用于永久性光纤发射
电缆连接: E40GLOVE2

订购信息

部件号	描述
MPO 开关模块和套件	
E41MPO12SM	MPO 12 开关模块 包括: • 1 根 30 厘米 SC/APC 至 SC/APC 弯曲不敏感跳线 • 1 根 30 厘米 SC/APC 至 SC/PC 弯曲不敏感跳线
MPO12MODKIT-SM	MPO 12 开关模块套件, 带 2 根 25 米 MPO 测试线缆 包括: • 1 个 E41MPO12SM • 2 根 25 米 SM 发射和接收 MPO 至 MPO 线缆 (带插脚-不带插脚) • 2 个带反向键的 MTP/MPO 内嵌式适配器
MPO12MODKIT2-SM	MPO 12 开关模块套件, 带 1 根 25 米扇出测试线缆。 包括: - 1 个 E41MPO12SM - 1 根 25 米 SM 测试线缆, MPO 到 SC/APC
软件选项	
ECABLESLM	新平台的线缆管理软件选项。允许配置自动开关序列。
ECABLESLM-UPG	用于已安装平台的线缆管理软件选项。允许配置自动开关序列。
附件	
ELCSM25A-MPOF-MPOM	1 根 25 米 SM MPO (不带插脚) 到 MPO (带插脚) 发射线缆
ELCSM25A-MPOF-MPOF	1 根 25 米 SM MPO (不带插脚) 到 MPO (不带插脚) 线缆
ELCSM25-MPO-SC	1 根 25 米 SM 扇出发射线缆, MPO (不带插脚) 到 SC/PC
ELCSM25-MPO-SCA	1 根 25 米 SM 扇出发射线缆, MPO (不带插脚) 到 SC/APC
ELCSM25-MPO-LCA	1 根 25 米 SM 扇出发射线缆, MPO (不带插脚) 到 LC/APC
ELCSM25-MPO-LC	1 根 25 米 SM 扇出发射线缆, MPO (不带插脚) 到 LC/PC
ECLIKCLEANERMPO	适用于 MTP/MPO 连接器的 IBC 清洁工具
EMPOTERM-F	SM MPO 不带插脚反射终端 (用于 ORL 参考, 带 FiberComplete 双向模块)
EMPOTERM-M	SM MPO 带插脚反射终端 (用于 ORL 参考, 带 FiberComplete 双向模块)
EFJ30SCAPC	1 根 30 厘米 SC/APC 至 SC/APC 备件弯曲不敏感跳线
EFJ30SCUPCAPC	1 根 30 厘米 SC/APC 至 SC/UPC 备件弯曲不敏感跳线