

技术数据表

# VIAVI

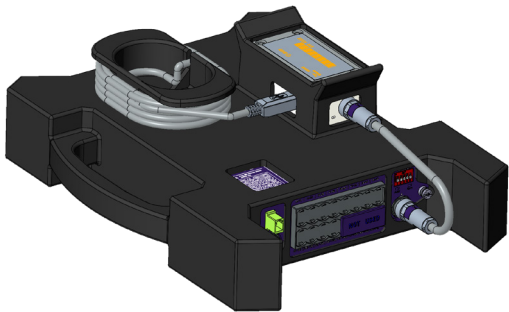
## 基于多路 MPO 的外部开关

实现高光纤数光缆的高容量自动化批量光纤测试

高容量外部开关产品组合针对高光纤数线缆或多 FTTP 服务点（例如 PON 和 DAA/DWDM 网络）进行了优化。

为了增加多路测试能力，它可提供 48、96、144 或 192 个端口。

可使用自动批量序列执行数据中心高光纤数线缆验收测试（OTDR 或双向 OTDR），以便加速整个测试的工作流。网络运营商能以完全经济高效的解决方案，从单点（比如当地办事处）通过远程方式快速测试多条光纤。



带有连接套件的高容量外部开关



OneAdvisor 800 模块化测试平台，设计用于光纤、无线和传输应用的安装和维护。



用于测试光纤网络的 MTS-4000 V2 双槽位手持式模块化平台

### 优势

- 节省时间：
  - 在批量序列（高达 192 路）中自动运行 OTDR 测试，并消除空闲时间
  - 自动生成并将文件结果、光纤和线缆报告存档
- 自信地测量：
  - 用一个 START 解决所有测试需求：单工或多光纤网络上的 OTDR 或双向 OTDR
  - 通过减少手动流程和复杂性，确保 MPO 本地网络的可靠测试。

### 特性

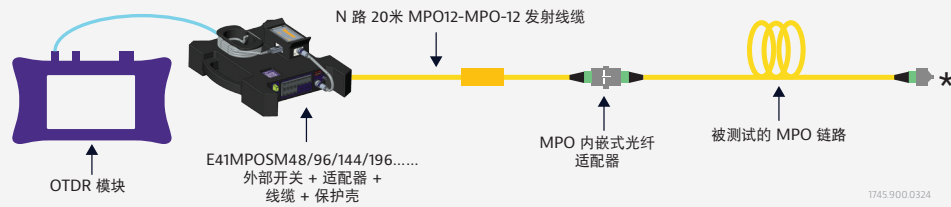
- 带有从 48 到高达 192 个端口的连接套件的高容量外部开关
- 现场解决方案，由平台方便地供电
- 通过光缆 SLM 软件自动切换高达 192 个端口，实现高效工作流程
- 与 OTDR A、B、C、QUAD 4100 系列模块，以及光缆 SLM 和 TrueBIDIR 软件选项兼容
- 通过 USB 外部连接至 MTS-4000V2 和 OneAdvisor 800

### 应用

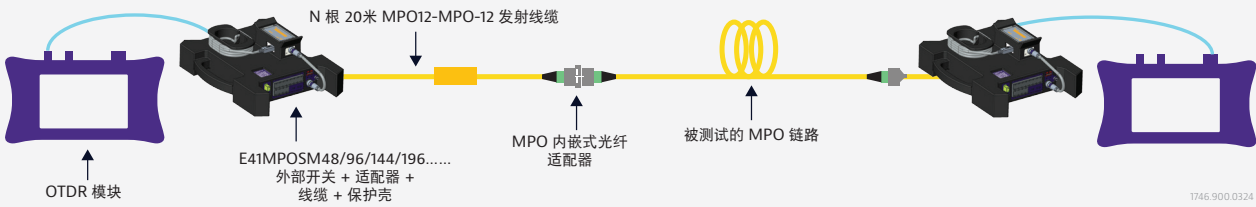
- 建设 - 高光纤数线缆认证：
  - 数据中心互联（校园、城域）
  - FTTH/接入：点对多点
  - 原生 MPO 光纤链路

# 用于认证原生多光纤 MPO/MTP 链路的高容量外部开关

## OTDR 测试

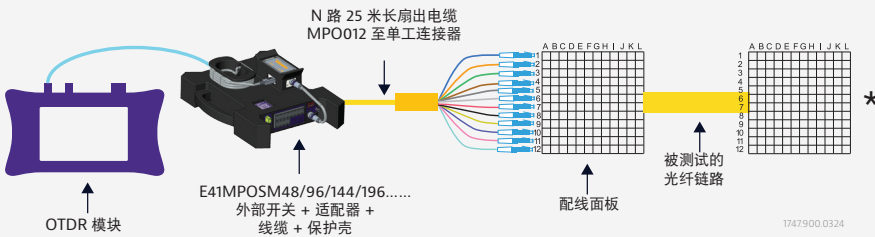


## 带有 TrueBIDIR SW 选项的双向 OTDR 测试

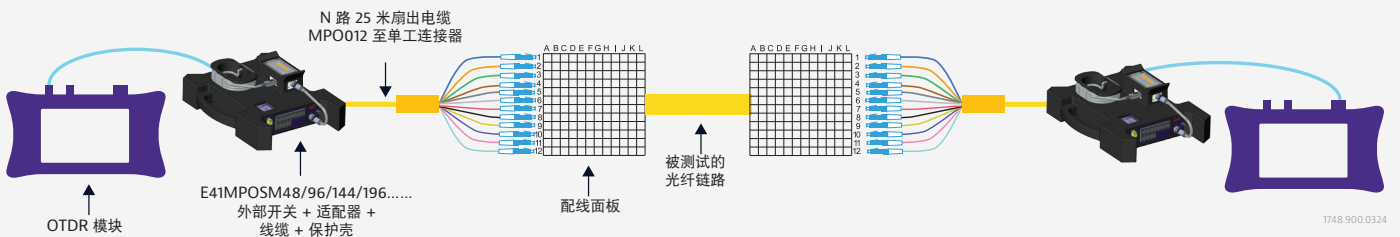


# 带有扇出/分支线缆的高容量外部开关 – 单工光纤的批量认证

## OTDR 测试



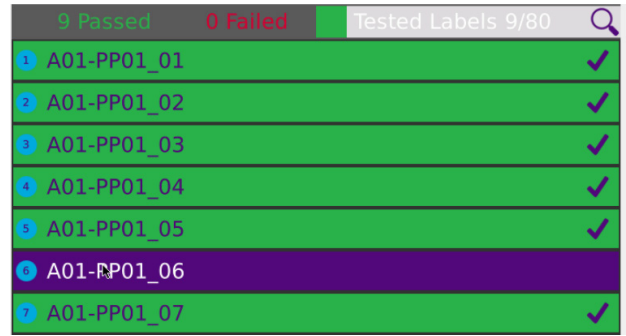
## 带有 TrueBIDIR SW 选项的双向 OTDR 测试



\* 接收电缆可安装在远端，以表征最后一个连接器。

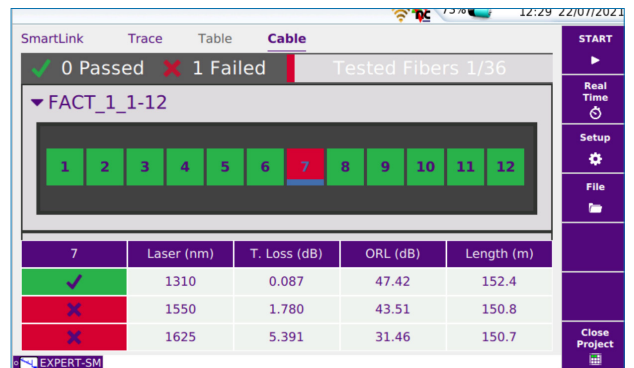
## 在一个自动序列中批量认证高达 192 条光纤

- 自动开关序列通过光缆-SLM 应用程序管理。其直观的界面提供了高光纤数项目的概览，以及所测试的每根光纤/连接器的通过/未通过状态（专家 OTDR 或 FiberComplete PRO 应用程序内的专用光缆视图）。

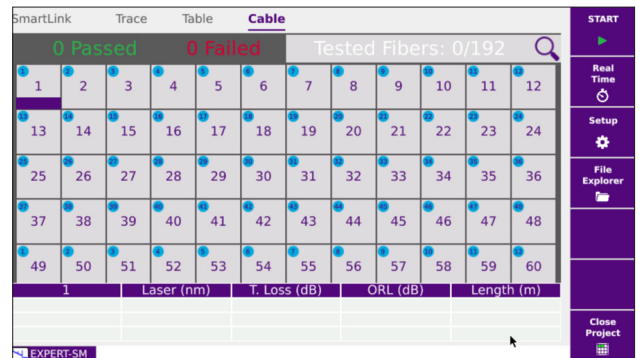


光缆视图：带标签选项的项目

- “测试所有光纤”功能，使用该功能将启动全自动测试序列，并对 12 芯 MPO 连接器的每根光纤进行视觉判断

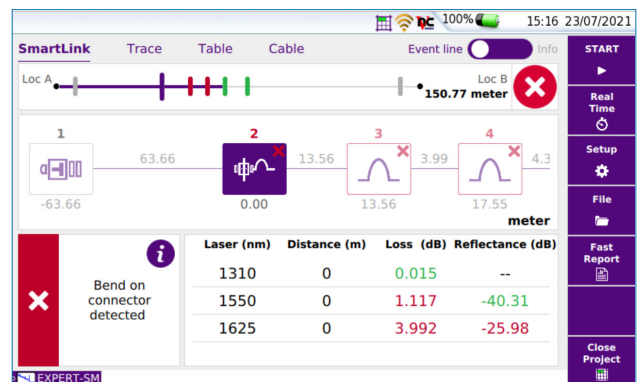


- 通过光缆 SLM 项目管理，从任何所需的光纤数量开始，以开关序列管理 192 根光纤组



光缆视图：无标签选项的项目

- 可以对特定光纤进行故障排查并获得精确的故障诊断



## 规格 – (25°C 时的典型值)

常规	
尺寸	深度: 292 毫米 高度: 80 毫米 长度: 230 毫米 重量: 1.5 千克
工作温度	-20°C 至 +60°C
存储温度	-20°C 至 +60°C
接口	RS485
电源	由主机设备通过 USB 端口线缆供电 (附带开关连接套件)

光学规格	
端口数	48、96、144、192 个端口 + 一个公共端口
工作波长范围	1270 纳米 – 1670 纳米
48 个端口的插入损耗 (不包括连接器)	<1.2 dB, 从 1600 纳米到 1670 纳米 <1.6 dB, 从 1528 纳米到 1600 纳米
96、144、192 个端口的插入损耗 (不包括连接器)	<1.8 dB, 从 1600 纳米到 1670 纳米 <2.6 dB, 从 1528 纳米到 1600 纳米
连接器回波损耗	>50 dB
连接器类型	公共端口: LC/APC 输出端口: MPO-12 APC (带插脚)

下面列出的部件号包括一个安装在保护性便携套件内的外部开关，带有 1 根 3 米 LC/APC 至 SC/APC 跳线，RS485 至 USB 适配器 (包括 1 根 USB 和 1 根 RS485 电缆)，这些都装在一个手提箱内。

描述	部件号
带有连接套件的多路外部开关 - 48 个端口	E41MPO48SM
带有连接套件的多路外部开关 - 96 个端口	E41MPO96SM
带有连接套件的多路外部开关 - 144 个端口	E41MPO144SM
带有连接套件的多路外部开关 - 192 个端口	E41MPO192SM

## 附件

描述	部件号
1 根 25 米 SM MPO（不带插脚）到 MPO（带插脚）发射线缆	ELCSM25A-MPOF-MPOM
1 根 25 米 SM MPO（不带插脚）到 MPO（不带插脚）发射线缆	ELCSM25A-MPOF-MPOF
1 根 25 米 SM 扇出发射线缆，MPO（不带插脚）到 SC/PC	ELCSM25-MPO-SC
1 根 25 米 SM 扇出发射线缆，MPO（不带插脚）到 SC/APC	ELCSM25-MPO-SCA
1 根 25 米 SM 扇出发射线缆，MPO（不带插脚）到 LC/APC	ELCSM25-MPO-LCA
1 根 25 米 SM 扇出发射线缆，MPO（不带插脚）到 LC/PC	ELCSM25-MPO-LC
适用于 MTP/MPO 连接器的 IBC 清洁工具	ECLIKCLEANERMPO

## 软件选项

描述	部件号
新平台的线缆管理软件选项。允许配置自动开关序列	ECABLESLM
用于已安装平台的线缆管理软件选项。允许配置自动开关序列	ECABLESLM-UPG